

2024 年昆山日商俱樂部主催日中企業友好交流展示会

2024 年昆山日商俱乐部举办中日企业友好交流展览会

昆山日商俱樂部

KJCIC

2024年

日中企業友好交流展示会

中日企业友好交流展览会

日時:2024年6月29日(土)~6月30日(日)10時~17時

時間:2024年6月29日(六)~6月30日(日)10:00~17:00

会場: 昆山市開發区盛晞路2号君合產業園 (坤群園區) A1棟

地点: 昆山市开发区盛晞路2号君合产业园 (坤群园区) A1栋



WeChat



公眾号

入場無料

主催機関: 昆山日商俱樂部

共同主催機関: 君合產業園(坤群園區)、

南京大学国家大学科技园 (昆山)

後援単位: 在上海日本国総領事館、

日本貿易振興機構 (JETRO) 上海事務所

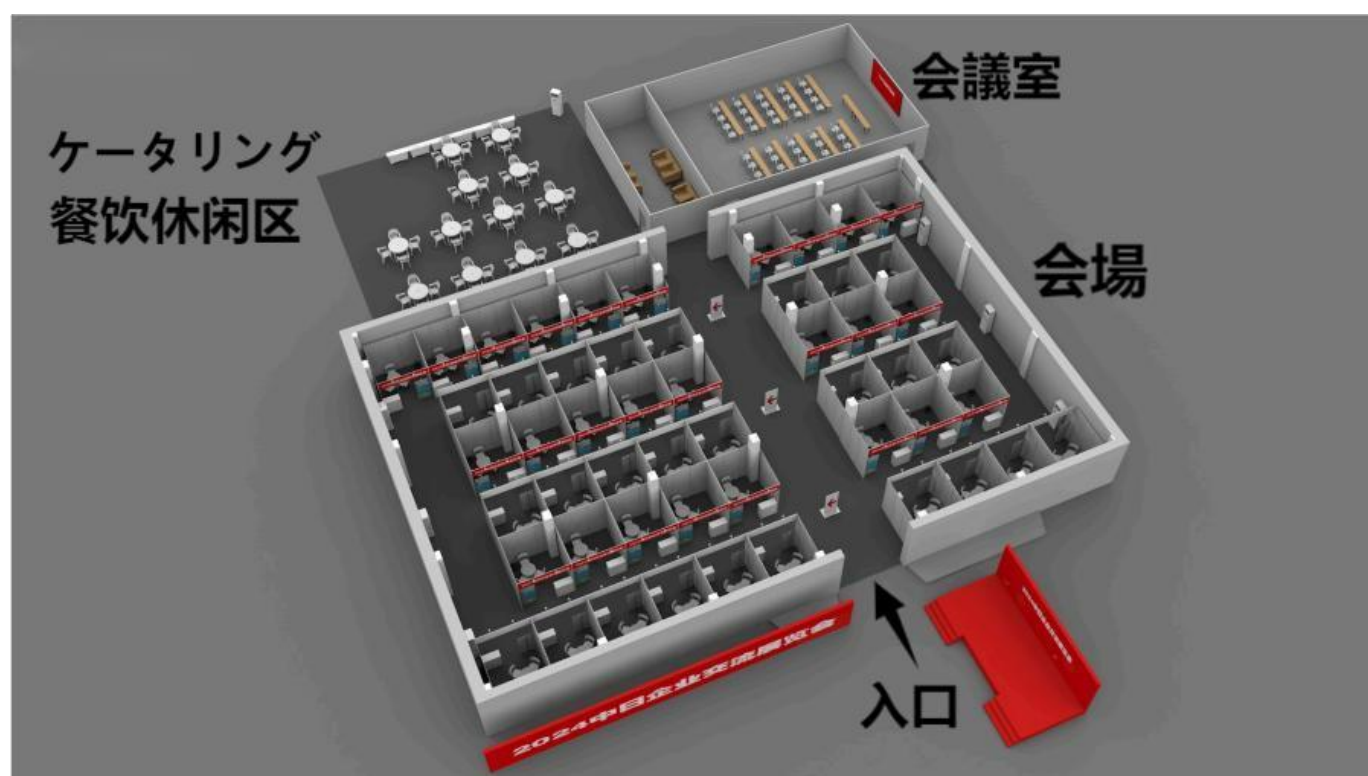


## 会場アクセス/会場路线



ナビゲーション QR コード/请扫描二维码导航

## 会場図/会场图



# 申込み/申請 出展申請

## 出展説明:

- ①出展予定企業数（预计参展企业数量）：52社～業種無制限（事前に予約）
  - ②展示費用：会員：3000 元/3\*3m 非会員：6000 元/3\*3m(二日間、税込・發票あり)  
配置：受付テーブル+椅子 1 脚、打ち合わせテーブル+椅子 2 脚、照明 2 つ、  
220V の電源 1 つ、企業紹介ボード 1 つ
  - ③搬入は前日（6 月 28 日）に行います。
  - ④申込締切日：5 月 30 日
- 
- ①预计参展企业数量：52 家～业种不限制（需提前预约）
  - ②展示费用：会员：3000 元/3\*3m 非会员：6000 元/3\*3m(共计两日、可开含税发票)  
配置：接待台+椅子 1 把、洽谈桌椅（一桌 2 椅）、照明 2 个、220V 电源 1 个、企业信息牌（易拉宝 1 个）
  - ③提前一天布展（6 月 28 日）
  - ④展商报名截止日期：5 月 30 日

## 入場申請/入场申請

入場無料、車でご来場の方は予約が必要です。（通行証の発行をいたします）

入場をご希望の方は、名刺をご用意ください。受付にて名刺を引き換えに入場券をお渡しします。名刺をお持ちでない方は、当日登録していただく必要があります。

連絡先：昆山日商倶楽部事務局 [jimukyoku1@kjcic.com](mailto:jimukyoku1@kjcic.com)

---

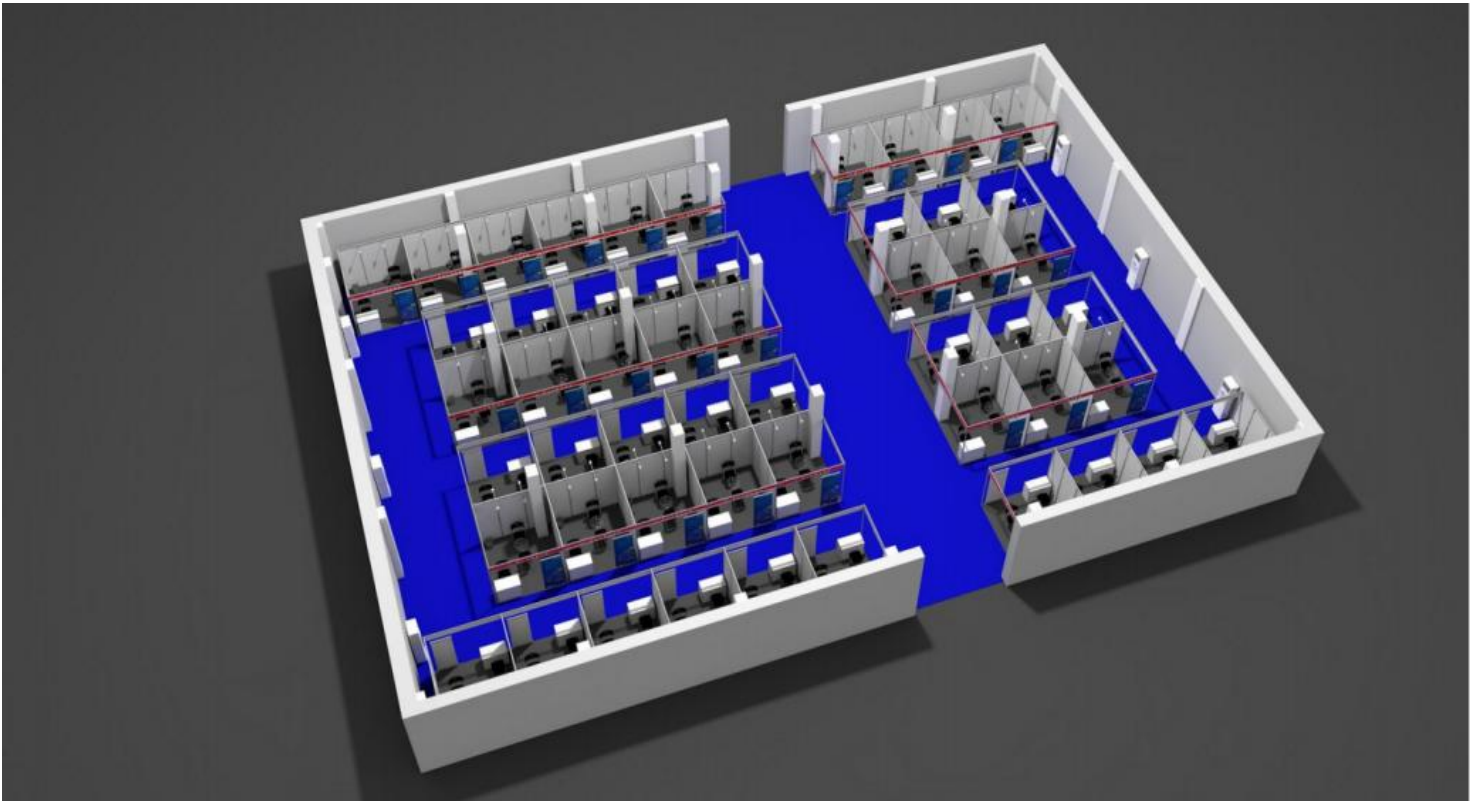
免费入场，自驾参展需提前预约。（发行车辆通行证）

入场参展者请提前准备好名片。当天提供名片换取入场券入场。如未携带名片，请当天现场签到。

联络方式：昆山日商倶楽部事務局 [jimukyoku1@kjcic.com](mailto:jimukyoku1@kjcic.com)



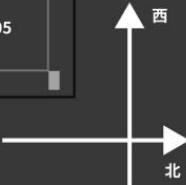
展区效果图 会场效果图



2024年中日企业友好交流展览会 展位平面图



- 主入口 主入り口
- 辅入口 補助入り口
- 立柱 柱



# 门楣画面提供LOGO源文件+公司名字全称

示意图如下

看板はlogoと会社名をお願いします。

見取り図は以下のとおりです。

A-001



## 昆山日商俱樂部



### 企业信息牌设计建议 企業情報ボード設計の事項

企业鸟瞰图或者效果图或者带LOGO的大厅

企業鳥瞰図、イメージ図、ロゴ付き（三つの中から一つをお願いします）

企业信息基本简介

企業情報概要

主营业务介绍，产品配图

主な業務の紹介、製品の写真

联系人，公司微信公众号，抖音，快手，等联系信息

連絡先、会社微信公众号、その他の連絡先の情報

备注：易拉宝制作需要给到源文件（PSD或AI）或者导出文件JPG格式，大小≥20M，300DPI，CMYK格式。

備考：易拉宝の資料にはソースファイル（PSDまたはAI）、JPG格式、サイズ≥20M、300DPI、CMYK格式をお願いします。

会社Logoと企業情報ボードの全体設計図をご提出ください。

请提供贵司logo及易拉宝完整设计图，我方只负责实体制作与安装。

### 3X3 40方铝标摊

3X3 40角アルミベース

门楣画面 看板  
W2940 × H220mm

背板单张画面 背板の型  
W950mmH2400mm

咨询台画面 受付カウンター  
W895 × H680mm

### ブース写真 展位示意图



背板三张连起来整张画面

W2970 × H2500mm

背板を3枚つなげて1枚の面になります。

背板三张连起来整张画面

W2965 × H2500mm

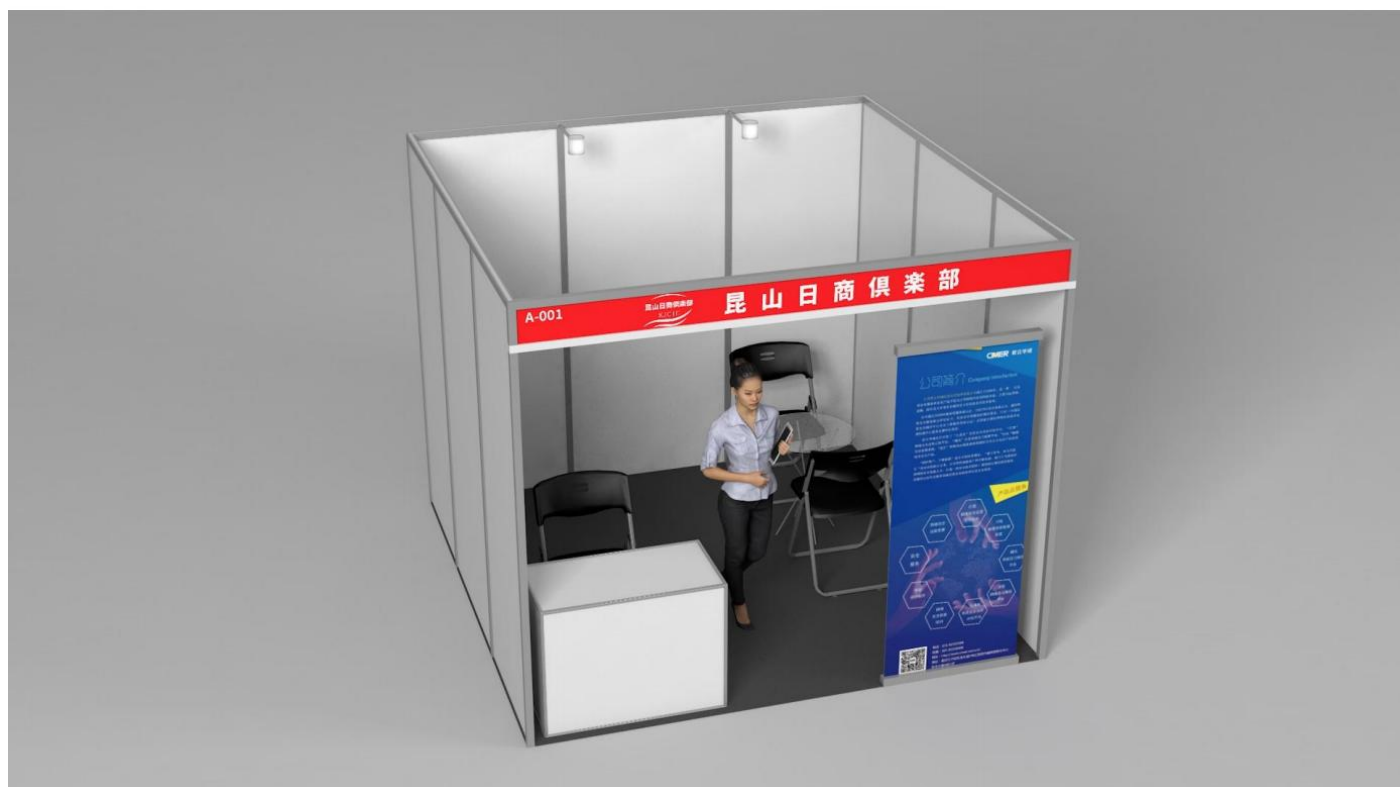
備考：受付台や背板画面の作成が必要な場合は、別途料金が かかります。出展者が設計し、当方が製作設置サービスを提供します。サイズは図の通りです。

配置：接待台+椅子1脚、机と椅子（1台2椅子）、照明2つ、220V電源1つ、企業情報カード（易拉宝1つ）

备注：如需制作接待台或者背板画面，需另外加收费用；由参展商自行设计，我方提供制作安装服务，尺寸如图所示。

配置：接待台+椅子1把，洽谈桌椅（一桌2椅），照明2个，220V电源1个，企业信息牌（易拉宝1个）

展位效果图 展位效果图



## 展位物料租赁价格表



椅子 50/脚  
葫芦椅 50/个



台座 500/個  
1.28m\*1m\*0.5m  
铝料吧台 500/个  
1.28m\*1m\*0.5m



水飲み器  
(水2/バケツを含む)  
300/セット  
饮水机 (含2桶水)  
300元/套



低いガラスケース 500/個  
1m\*1m\*0.5m  
矮玻璃柜 500/个  
1m\*1m\*0.5m



調整可能なプラテン  
60/枚  
1m\*0.3m  
可调层板 60/个  
1m\*0.3m

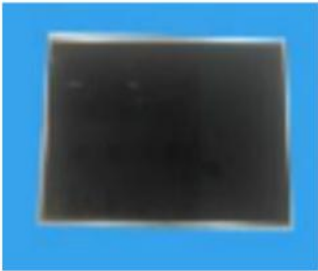


高いガラスケース 700/個  
2m\*1m\*0.5m  
高玻璃柜 700/个  
2m\*1m\*0.5m



展位物料租赁价格表

賃貸物件価格表



テレビ+棚  
50寸800/台  
60寸1200/台  
  
电视机+立架  
50寸 800/台  
60寸 1200/台



資料棚 150/台  
1m\*0.4m\*0.3m  
  
资料架 150个  
1m\*0.4m\*0.3m

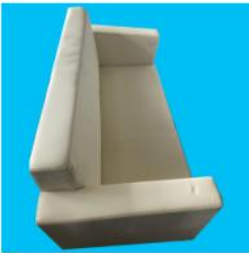


椅子 60/脚  
  
吧椅 60/个



1人用ソファ2台+テーブル  
800/セット  
1m\*1m\*1m

2个单人沙发+茶几  
800/套  
1m\*1m\*1m



2人用ソファ2台+テーブル  
1500/セット  
1m\*2m\*1m

2个双人沙发+茶几  
1500/套  
1m\*2m\*1m



机  
100/個 1.2M\*0.6M\*0.7M

长桌  
100/张 1.2M\*0.6M\*0.7M